



КОРПОРАТИВНЫЙ
УНИВЕРСИТЕТ
МОСКОВСКОГО
ОБРАЗОВАНИЯ

РОЛЬ НАСТАВНИКА В ПОСТРОЕНИИ ПРОФЕССИОНАЛЬНОЙ ТРАЕКТОРИИ ПЕДАГОГА





Абысова Вероника Александровна

**Старший методист,
педагог-навигатор
ГБОУ Школа № 1412**

**Почётный работник
сферы образования РФ**





НОРМАТИВНЫЕ ДОКУМЕНТЫ, РЕГЛАМЕНТИРУЮЩИЕ НАСТАВНИЧЕСКУЮ ДЕЯТЕЛЬНОСТЬ



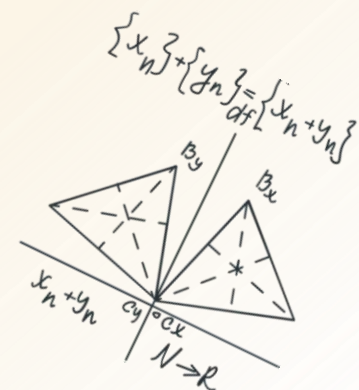
Распоряжение Правительства РФ от 31 декабря 2019 г. № 3273-р (ред. От 20 августа 2021 г.) «Об утверждении основных принципов национальной системы профессионального роста педагогических работников РФ, включая систему учительского роста»



Методические рекомендации по разработке и внедрению системы (целевой модели) наставничества педагогических работников в образовательных организациях



Национальный проект «Образование» (с учетом изменений и дополнений 2020 и 2021 гг.)

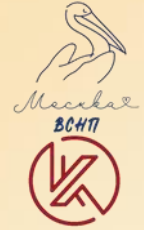


$$\{x_n\} + \{y_n\} = \{x_n + y_n\}; \quad \parallel \quad \{x_n\} \subset \mathbb{R}$$

$$\Downarrow_{n \rightarrow \infty; y_n}$$

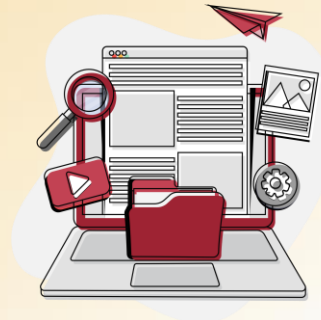
$$x: \rho \quad \left(\lim_{n \rightarrow \infty} \sqrt[n]{A} = 1 \right) \quad 4$$

ПОНЯТИЯ В НАСТАВНИЧЕСТВЕ



НАСТАВНИЧЕСТВО

- Форма обеспечения профессионального становления, развития и адаптации к квалифицированному исполнению должностных обязанностей лиц, в отношении которых осуществляется наставничество



НАСТАВНИК

- Участник персонализированной программы наставничества, имеющий измеримые позитивные результаты профессиональной деятельности, готовый и способный организовать индивидуальную траекторию профессионального развития наставляемого на основе его профессиональных затруднений, также обладающий опытом и навыками, необходимыми для стимуляции и поддержки процессов самореализации и самосовершенствования наставляемого

ПОНЯТИЯ В НАСТАВНИЧЕСТВЕ

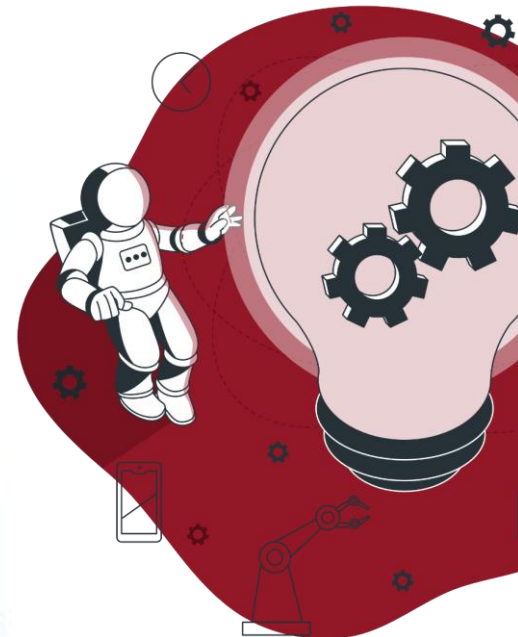
НАСТАВЛЯЕМЫЙ

- Участник персонализированной системы наставничества, который через взаимодействие с наставником и при его помощи и поддержке приобретает новый опыт, развивает необходимые навыки и компетенции, добивается предсказуемых результатов, преодолевая тем самым свои профессиональные затруднения
- Необходимо осмысление собственных образовательных запросов, профессиональных затруднений и желаемого образа самого себя как профессионала (молодой педагог, только пришедший в профессию; опытный педагог, испытывающий потребность в освоении новой технологии или приобретении новых навыков; новый педагог в коллективе; педагог, имеющий непедагогическое профильное образование)



**КАКИМ Я ХОЧУ
ВИДЕТЬ СЕБЯ В
ПРОФЕССИИ**

РЕФЛЕКСИЯ В СИСТЕМЕ НАСТАВНИЧЕСТВА



ОБРАЗ НАСТАВНИКА У МОЛОДОГО ПЕДАГОГА



1) Навигатор, указывающий верный путь

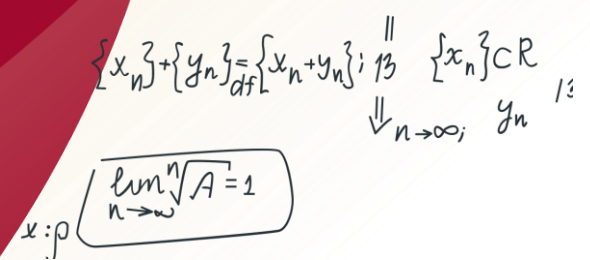
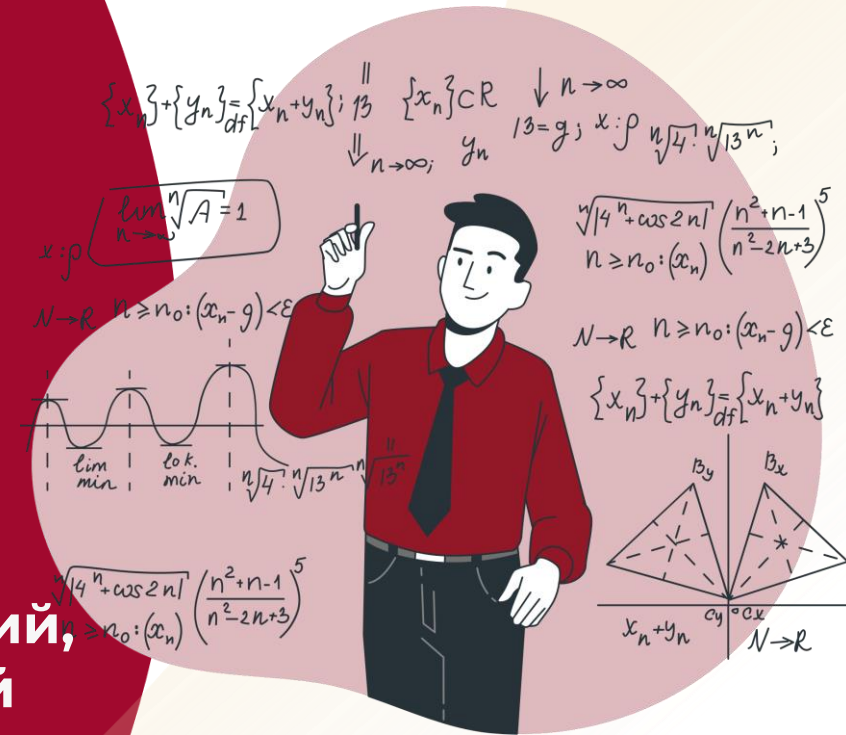
2) Помогающий, экспертирующий, советующий, подсказывающий

3) Практик, уважающий свой труд и работу

4) Работающий над повышением своих компетенций, образованием, умеющий поддержать, обладающий чувством юмора

5) Ваш вариант... ?

(Впишите ответ, используя Q-код)



ОПРЕДЕЛЕНИЕ РОЛЕЙ

ПОДДЕРЖКА

- СПРАШИВАТЬ/СЛУШАТЬ
- СОДЕЙСТВОВАТЬ САМОСТОЯТЕЛЬНОМУ РЕШЕНИЮ ПРОБЛЕМЫ
- СОТРУДНИЧАТЬ
- ПОощрять ОТКРЫТЫЙ ДИАЛОГ
- ВЫРАЖАТЬ ПРИЗНАНИЕ

ОСТОРОЖНЫЙ
ИСПОЛНИТЕЛЬ

ДЕЛЕГИРОВАНИЕ

- ДАВАТЬ СВОБОДУ ДЕЙСТВИЙ
- ДОВЕРЯТЬ
- НАДЕЛЯТЬ ПОЛНОМОЧИЯМИ
- ПОДДЕРЖИВАТЬ
- НАГРАЖДАТЬ
- ПРИЗНАВАТЬ ЗАСЛУГИ
- СТАВИТЬ СЛОЖНЫЕ ЗАДАЧИ

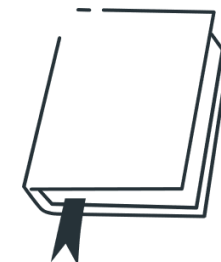
НЕЗАВИСИМЫЙ
ПРОФЕССИОНАЛ

РАЗОЧАРОВАННЫЙ
УЧЕНИК

НОВИЧОК
ЭНТУЗИАСТ

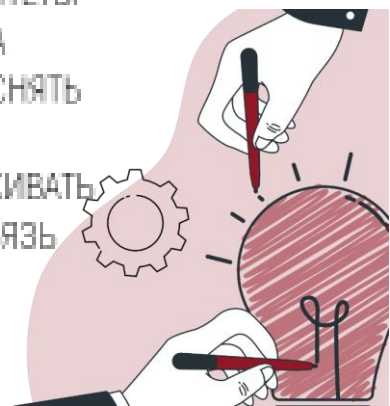
КОУЧИНГ

- ВЫЯСНЯТЬ, ЗАДАВАТЬ ВОПРОСЫ
- ПОЯСНЯТЬ/УТОЧНЯТЬ
- ПЕРЕНАПРАВЛЯТЬ
- ДЕЛИТЬСЯ МНЕНИЯМИ О ХОДЕ ДЕЛ
- ОБОДРЯТЬ
- ХВАЛИТЬ

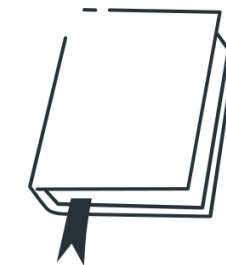


ДИРЕКТИВНОЕ РУКОВОДСТВО

- ОПРЕДЕЛЯТЬ ЗАДАЧУ
- ПЛАНИРОВАТЬ
- РАССТАВЛЯТЬ ПРИОРИТЕТЫ
- ВВОДИТЬ В КУРС ДЕЛА
- ПОКАЗЫВАТЬ И ОБЪЯСНЯТЬ КАК ДЕЛАТЬ
- ПРОВЕРЯТЬ И ОТСЛЕЖИВАТЬ
- ДАВАТЬ ОБРАТНУЮ СВЯЗЬ



МЕТОДОЛОГИЧЕСКАЯ СИСТЕМА НАСТАВНИЧЕСТВА



1) **Социальный институт**, обеспечивающий передачу социально значимого профессионального и личностного опыта, системы смыслов и ценностей новым поколениям педагогических работников

2) **Элемент системы дополнительного профессионального образования** (последипломное профессиональное образование), который обеспечивает непрерывное профессиональное образование посредством повышения квалификации

3) **Составная часть методической работы** образовательной организации по совершенствованию педагогического мастерства работников



КОНЦЕПЦИЯ УСПЕШНОЙ ПРОФЕССИОНАЛЬНОЙ ТРАЕКТОРИИ

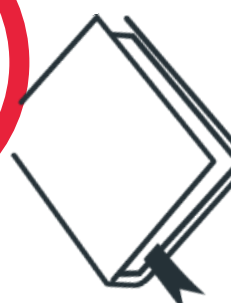
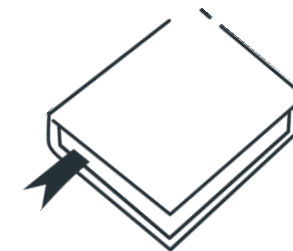


Факторы роста



АКТИВНОСТЬ/РЕАКТИВНОСТЬ ФАКТОРЫ ВЛИЯНИЯ

- События не поддающиеся влиянию («Круг забот» по Стивену Кови)
- События, поддающиеся влиянию («Круг влияния» по Стивену Кови)



НАПРАВЛЕНИЯ ДЕЯТЕЛЬНОСТИ НАСТАВНИКА



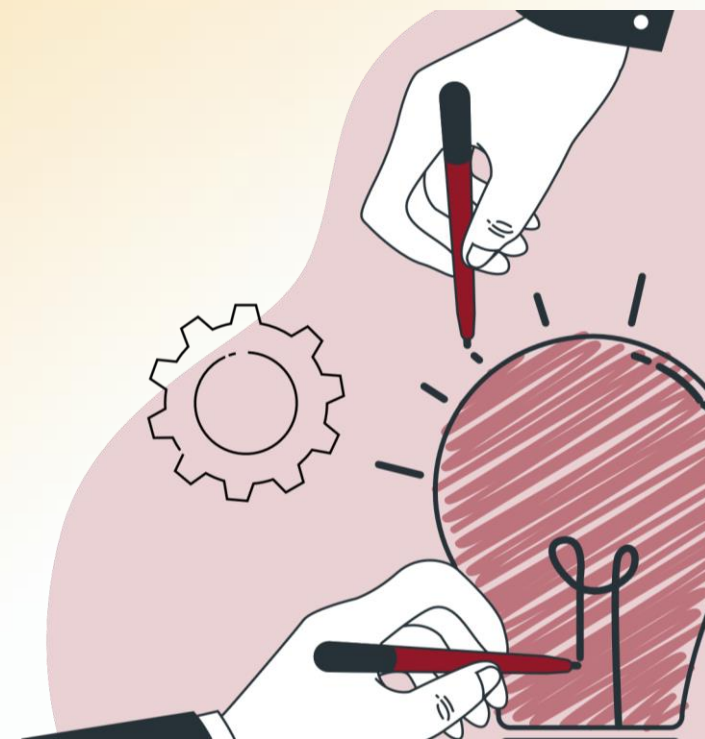
Консультирование педагогов, подготовка к конкурсам,
Построение траектории профессионального роста



Обмен опытом в рамках педагогического сообщества



Публичные выступления, конкурсы,
трансляция опыта, публикации, блоггерство и
активность в медиапространстве





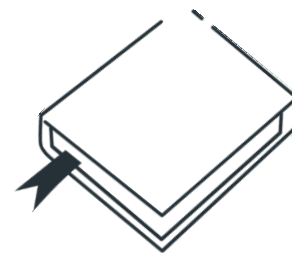
ЭФФЕКТЫ РАБОТЫ С НАСТАВНИКОМ

Принятие ответственности за собственные слова, действия, решения за попытки переложить её на других

▶ Самостоятельное решения текущих тактических проблем

▶ Способность эффективно действовать в ситуации неопределённости

▶ Расширение своих возможностей, трансформация непосредственной жизненной среды или макроструктур



ИНИЦИАТИВНОСТЬ КАК ОСНОВА ПРОФЕССИОНАЛЬНОГО РАЗВИТИЯ ПЕДАГОГОВ



Профессиональный клуб

«Московское созвездие» при
Профсоюзе образования города
Москвы:

- Представители дошкольного образования города Москвы
- Наличие профессиональных достижений
- Поддержка и развитие профессиональных компетенций педагогов в совместных мероприятиях

Всероссийское сообщество
наставников-просветителей при
Министерстве просвещения
Российской Федерации, город
Москва:

- Представители образовательных организаций Московского образования
- Актив регионального сообщества
- План мероприятий и активностей по обмену и трансляции опыта

ПРИМЕРЫ БРЕНДИРОВАНИЯ ПРОФЕССИОНАЛЬНЫХ СООБЩЕСТВ



Профессиональный клуб педагогов дошкольных отделений образовательных организаций города Москвы «Московское созвездия»



Всероссийское сообщество наставников-просветителей при Министерстве Просвещения РФ города Москвы



$$\{x_n\} + \{y_n\} \stackrel{\text{def}}{=} \{x_n + y_n\}; \quad \parallel \quad \{x_n\} \subset \mathbb{R} \quad \downarrow n \rightarrow \infty$$

$$x: \rho \quad \lim_{n \rightarrow \infty} \sqrt[n]{A} = 1$$

$$\{x_n\} + \{y_n\} \stackrel{\text{def}}{=} \{x_n + y_n\}; \quad \parallel \quad \{x_n\} \subset \mathbb{R} \quad \downarrow n \rightarrow \infty$$

$$x: \rho \quad \lim_{n \rightarrow \infty} \sqrt[n]{A} = 1$$

$$N \rightarrow \mathbb{R} \quad n \geq n_0: (x_n - g) < \varepsilon$$

$$\sqrt[4]{4^n + \cos 2n} \left(\frac{n^2 + n - 1}{n^2 - 2n + 3} \right)^5$$

$$n \geq n_0: (x_n)$$

$$\lim_{n \rightarrow \infty} \min$$

$$\text{lok. min}$$

$$\sqrt[4]{4^n} \cdot \sqrt[4]{13^n}$$

$$\sqrt[4]{13^n}$$

$$N \rightarrow \mathbb{R} \quad n \geq n_0: (x_n - g)$$

$$\{x_n\} + \{y_n\} \stackrel{\text{def}}{=} \{x_n + y_n\}$$

$$x_n + y_n$$

НАПРАВЛЕНИЯ РАБОТЫ КЛУБА



Пиар, социальные сети



Просветительская деятельность



Социальное партнёрство



Конкурсное движение



Представление опыта

ЗАДАЧИ КЛУБА «МОСКОВСКОЕ СОЗВЕЗДИЕ»



сформировать профессиональное сообщество педагогов дошкольного образования города Москвы


транслировать, распространять и обмениваться передовыми образовательными практиками, методическими находками, технологиями, программами с педагогическими работниками дошкольного образования города Москвы с участием представителей образовательных организаций регионов Российской Федерации

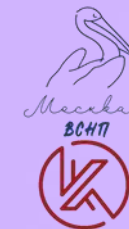
развивать профессиональные и управленческие компетенции педагогов

оказывать информационную и методическую поддержку деятельности педагогов, реализующих программы дошкольного образования

проводить мероприятия, направленные на оказание профориентационной помощи и поддержки студентов педагогических учебных заведений

продвигать корпоративную культуру столичной системы образования и Профсоюза





Региональное сообщество Наставников-Просветителей г. Москва



ВСНП



Региональное сообщество наставников-просветителей г. Москвы, входящее в состав ВСНП при Министерстве Просвещения Российской Федерации.

Объединение неравнодушных, активных педагогов г. Москвы, которые участвуют в Формировании единого содержательного информационного и образовательного пространства



Направления работы

За каждым
направлением
закреплены кураторы



Дети

Brief description here



Родители

Brief description here

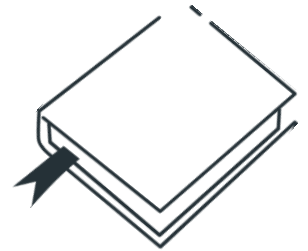


Педагоги

Brief description here



Студенты

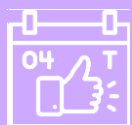




Наши мероприятия



Всероссийское сообщество наставников-просветителей



Завтрак на 5+
Творческие встречи по
воскресеньям с
педагогами



Просветительские
форумы
На актуальные темы
педагогике, психологии

Министерство образования
Тульской области

Региональное отделение ВСНП
при министерстве образования
Тульской области

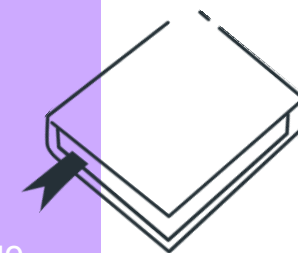
ОНЛАЙН-КУРС
для региональных сообществ
наставников-просветителей
13 апреля в 14:00 по МСК

ВСЕРОССИЙСКОЕ СООБЩЕСТВО
НАСТАВНИКОВ-ПРОСВЕТИТЕЛЕЙ

Комьюнити-менеджмент

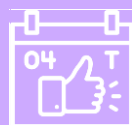


Обучение
Онлайн-курс по ведению
сетей и другое



Наши мероприятия

Всероссийское сообщество наставников-просветителей

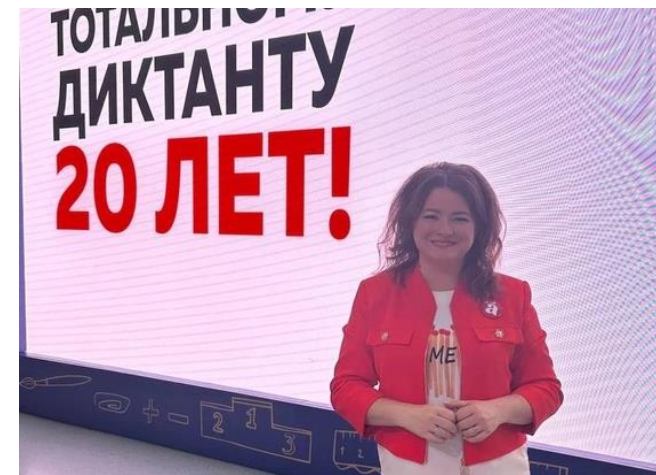


Акции

В социальных сетях,
очные мероприятия

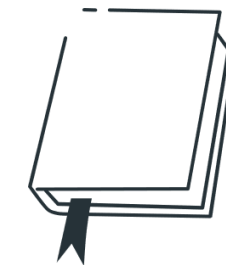


Освещение событий в
образовании



Экспертное мнение и
помощь

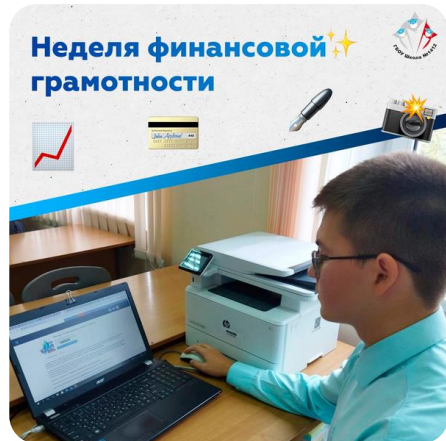
Педагог-наставник – навигатор профессиональных достижений



«Профессиональные компетенции» Образовательная стажировка



Приложение

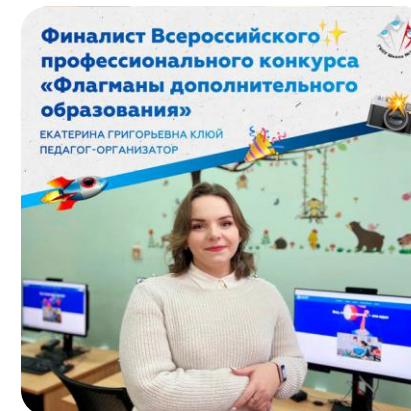


«Профессиональная проактивность»



Педагогическая мастерская

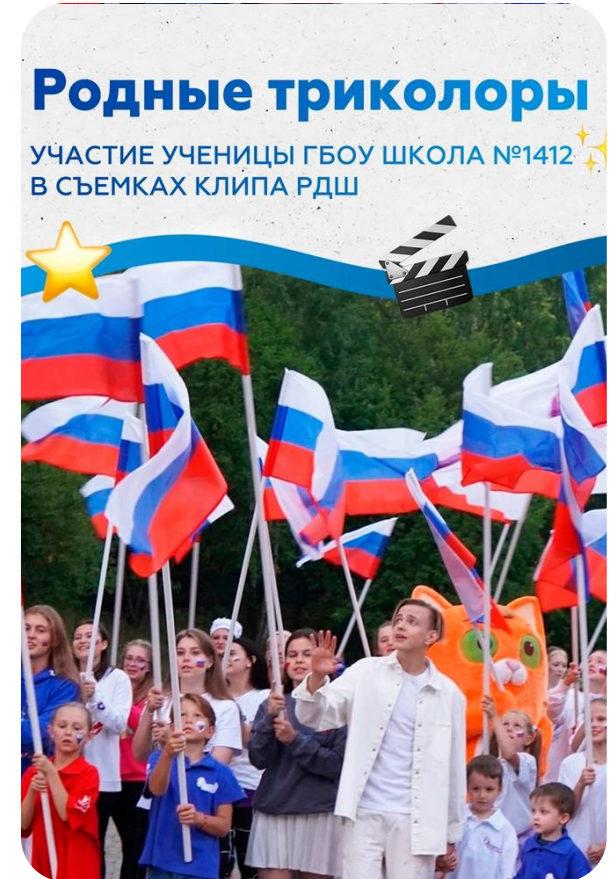
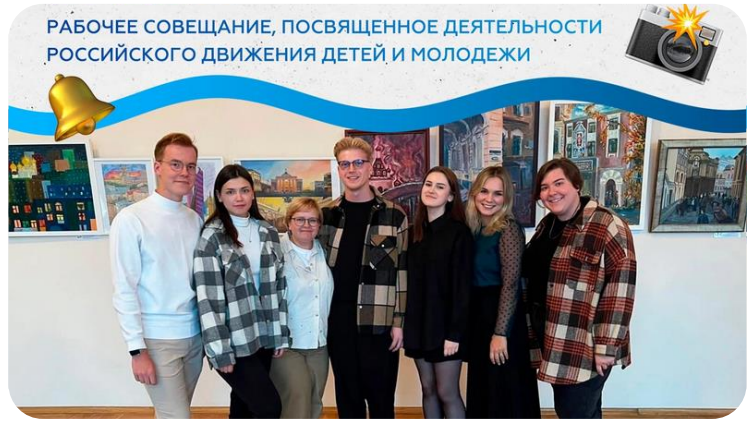
Приложение





«Мастерство коммуникации» Ученический совет «Содружество»

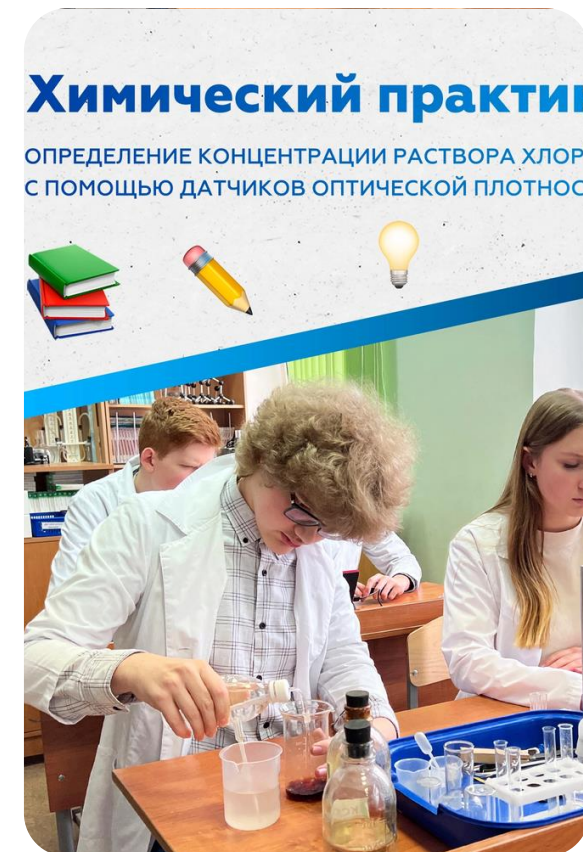
 Приложение



«Профессиональная траектория» Естественно-научная мастерская



Приложение



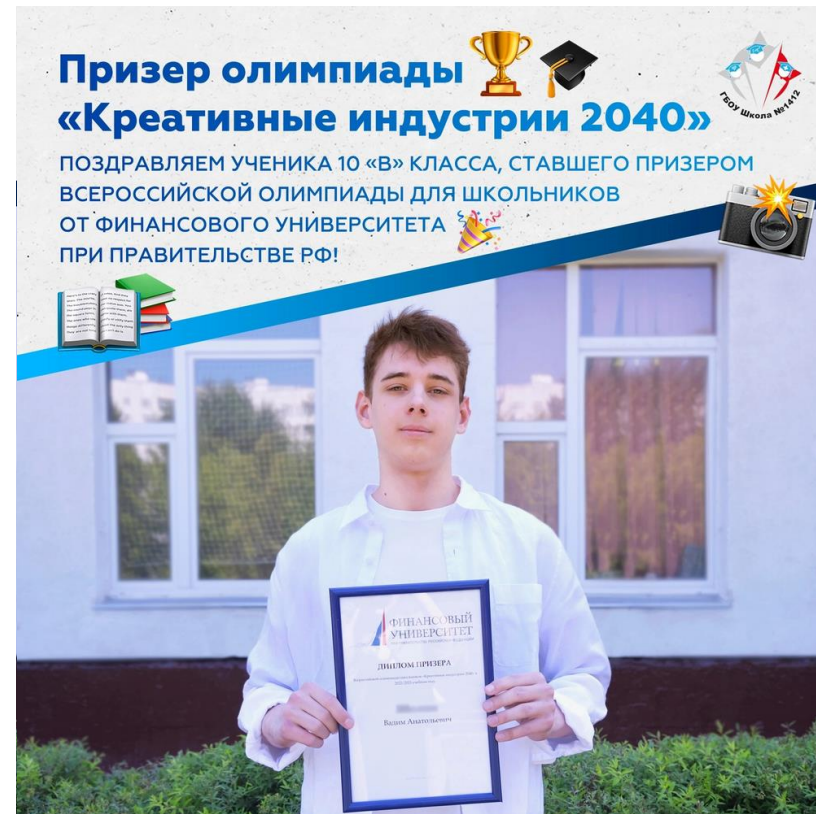


«Личностный потенциал»

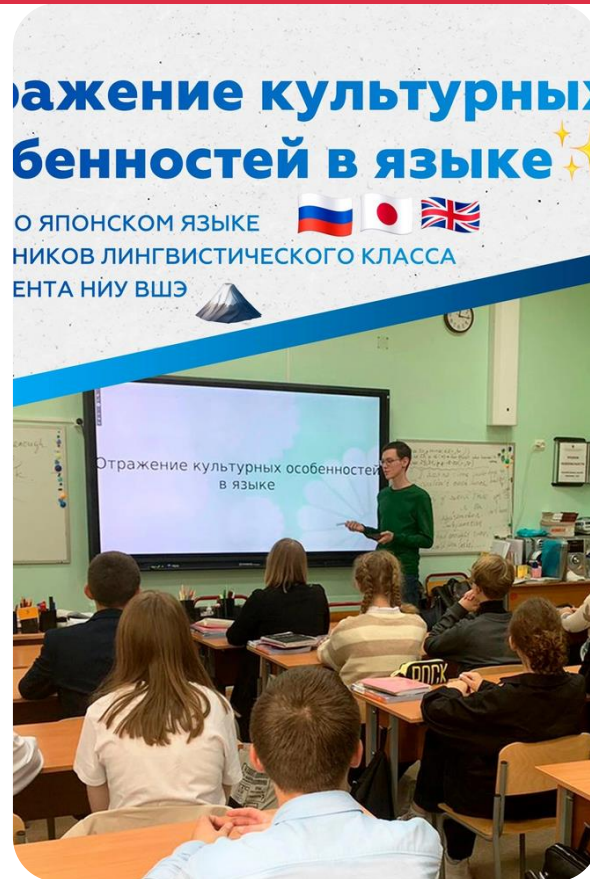
Инженерно-техническая мастерская



Приложение

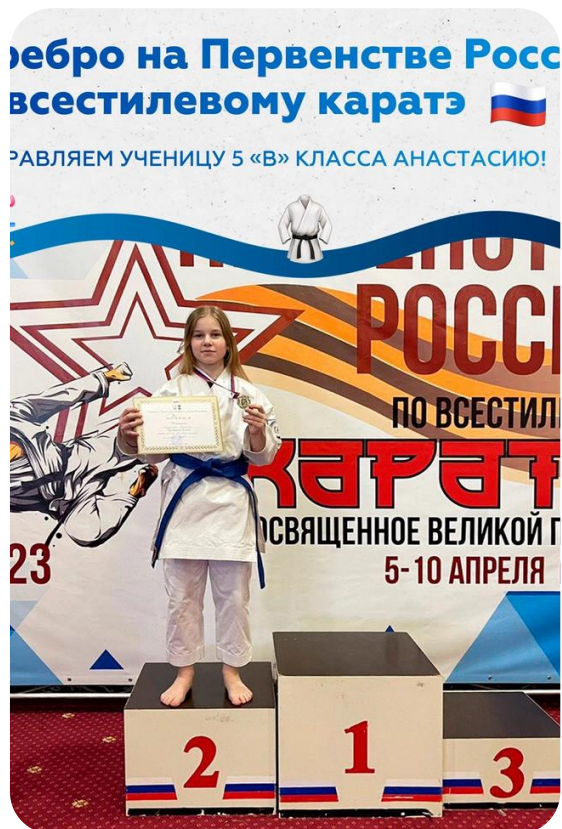


«Реализация возможностей» Лингвистическая мастерская



«Реализация творческих замыслов»

Конкурсное движение



ГБОУ ШКОЛА № 1412, МОСКВА

Наши контакты

Email:

sch1412sv.mskobr.ru

Социальные сети

Абысова Вероника Александровна

Звоните нам:

+7 (499) 206-14-38

