



ДЕПАРТАМЕНТ
ОБРАЗОВАНИЯ
И НАУКИ
ГОРОДА МОСКВЫ

ПРИМЕНЕНИЕ СВЕРХТОНКОЙ ТЕПЛОИЗОЛЯЦИИ ПРИ РЕМОНТЕ ЗДАНИЙ ОБРАЗОВАТЕЛЬНЫХ ОРГАНИЗАЦИЙ

Тарасенко Юрий Владимирович,
начальник ГКУ Дирекции ДОНМ

ТРАДИЦИОННЫЕ МАТЕРИАЛЫ



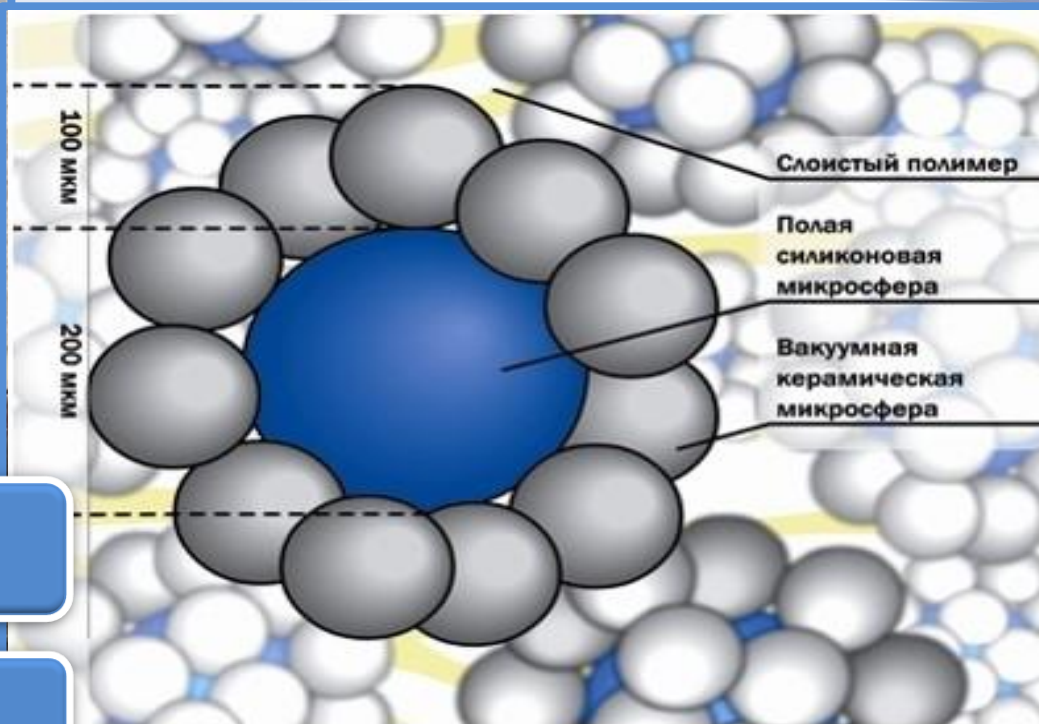
VS



ЖИДКИЕ ТЕПЛОИЗОЛЯЦИОННЫЕ ПОКРЫТИЯ



ФАСАДЫ



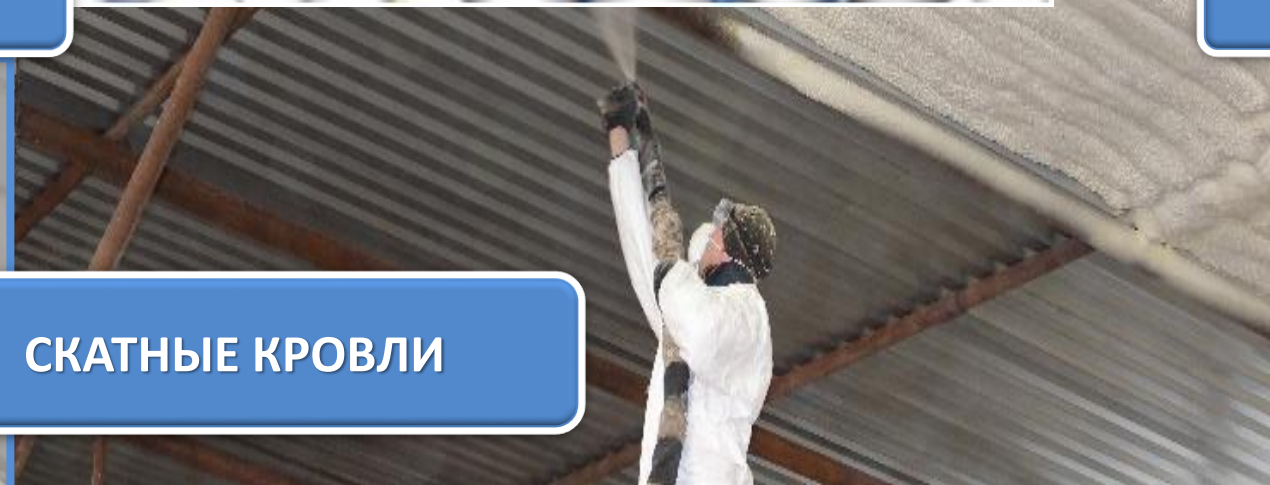
ТРУБОПРОВОДЫ



МЕЖПАНЕЛЬНЫЕ ШВЫ

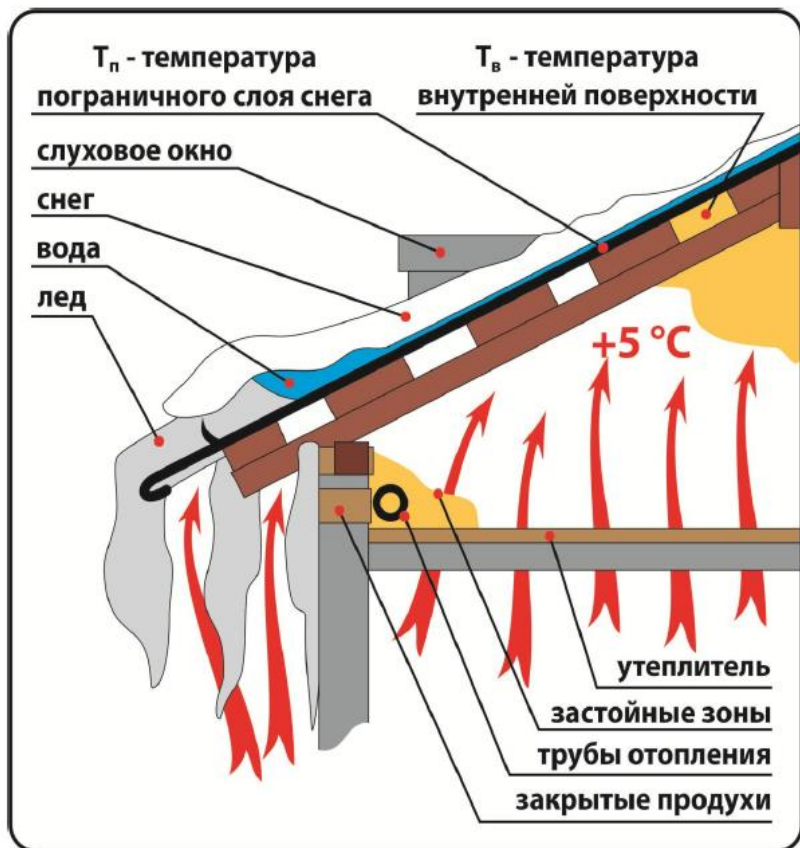


ОТКОСЫ

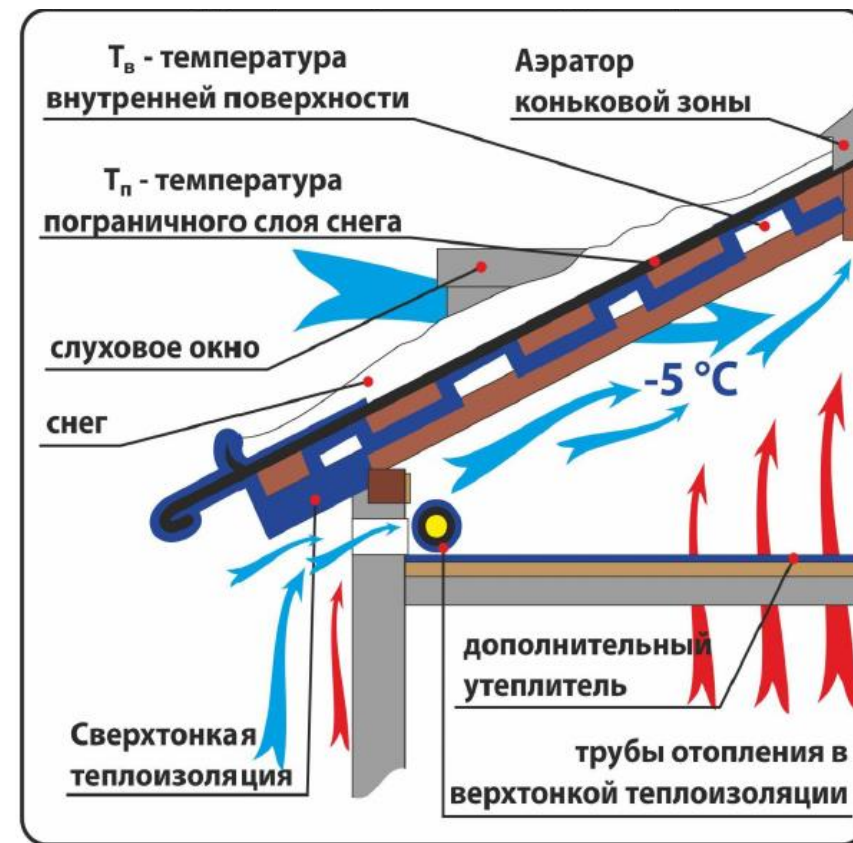


СКАТНЫЕ КРОВЛИ



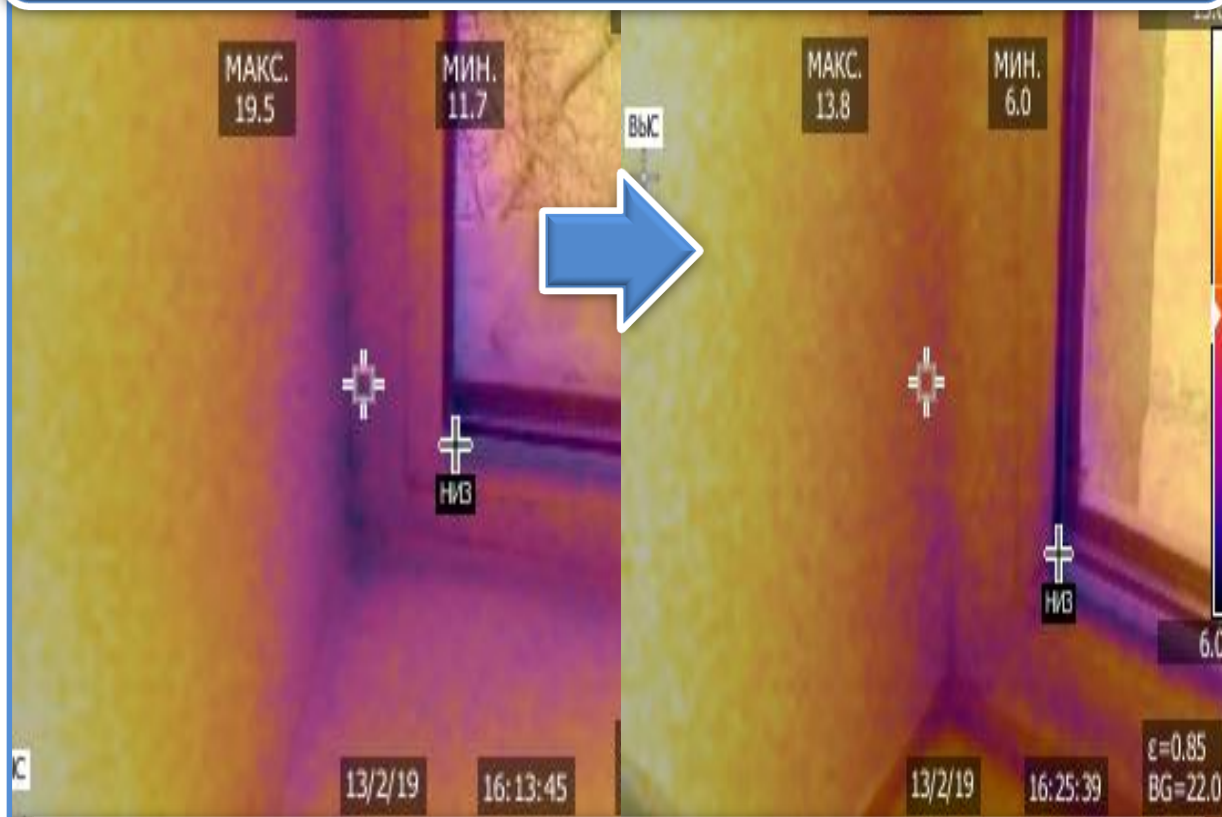


**ПОВЫШЕННАЯ ТЕМПЕРАТУРА
НА ЧЕРДАКЕ. ОБРАЗОВАНИЕ
НАЛЕДИ И СОСУЛЕК**



**ОБРАБОТАНЫ ВНУТРЕННЯЯ
ПОВЕРХНОСТЬ КРОВЛИ, СВЕСЫ,
ТРУБЫ ОТОПЛЕНИЯ**

ОКНА



УСТРАНЕНА УТЕЧКА ТЕПЛА

ВХОДНОЙ ТРУБОПРОВОД ОТОПЛЕНИЯ



СНИЖЕНЫ ТЕПЛОВЫЕ ПОТЕРИ

СОКОЛОВ

СЕРГЕЙ ВИТАЛЬЕВИЧ,

заместитель начальника
управления МТО
ГКУ Дирекции ДОгМ

+7 926 542 18 20
(499) 240 19 30
SokolovSV4@edu.mos.ru

**Рекомендации
по подготовке закупки
на сайте
ГКУ Дирекции ДОНМ**

(499) 249-33-41
KholodSM@edu.mos.ru

ХОЛОД

СЕМЕН МИХАЙЛОВИЧ,

начальник управления МТО
ГКУ Дирекции ДОгМ